



# NARDI

IMPLEMENTS FOR PROFESSIONAL FARMING

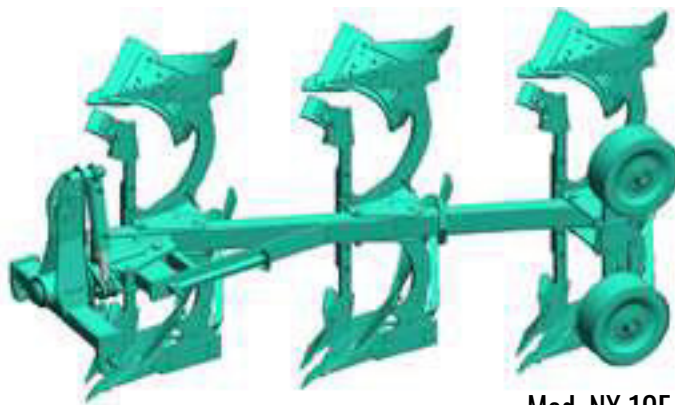
## NX 10 E

- ▶ Obrotowe pługi
- ▶ Pługi z odwracającym lemieszem



[auroxmachinery.pl](http://auroxmachinery.pl)

# Modułowe pługi obrotowe do pracy w bruździe, z mechaniczną regulacją szerokości roboczej i mocą od 65 do 115 KM



Mod. NX 10E/3TL

## Główne cechy techniczne



Standardowa powłoka z węgliku wolframu (z wyjątkiem korpusów SC)



Korpusy dławowe z węgliku wolframu wzmocniona rama o konstrukcji kratowej – śruba zabezpieczająca na każdym korpusie



Wzmocniona rama o strukturze kratowej, śruba zabezpieczająca na każdym korpusie



Centralne koło kontrolujące głębokość i transport

## Nasza siła










- Części zużywające się wykonane z mikrostopów poddanych obróbce cieplnej
- Lekka, a zarazem wytrzymała konstrukcja
- Śruba zabezpieczająca
- Możliwość ustawienia szerokości roboczej w dwóch pozycjach krokiem

## Wasze korzyści

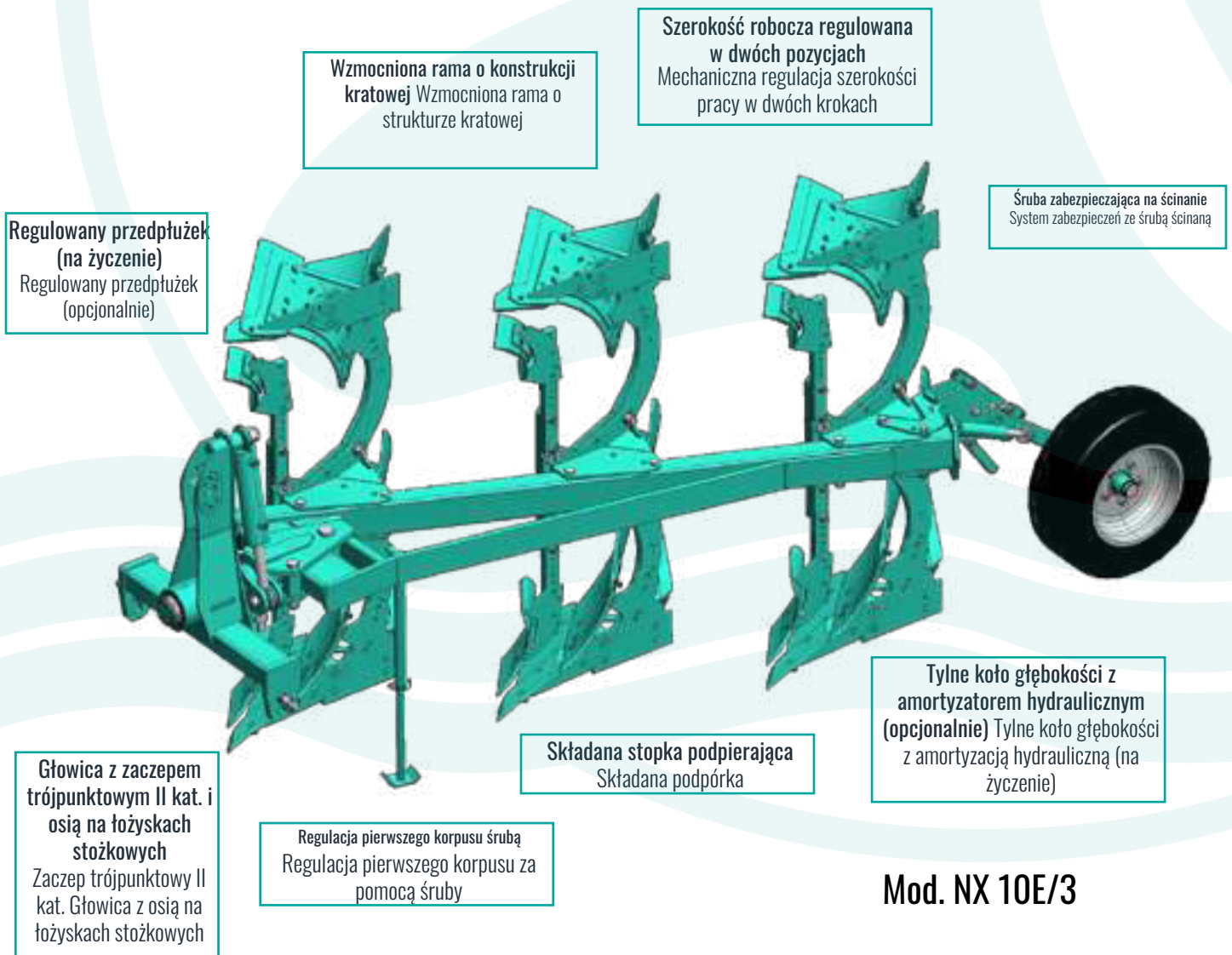
- Bardzo wysoka odporność na ścieranie
- Niskie zużycie paliwa
- Konstrukcja chroniona przed uderzeniami w przeszkody
- Optymalna orka w zależności od rodzaju gleby

## Wyposażenie standardowe

- Śruba zabezpieczająca na każdym korpusie (odcinająca)
- Hydrauliczne obracanie
- Regulacja bocznego prowadzenia
- Mechaniczna regulacja pochylenia korpusów
- Stała głowica
- Regulacja pierwszej skiby za pomocą śruby
- Zaczep II kategorii
- Rozdzielacz dwustronny do obracania
- Standardowa powłoka z węgliku wolframu na wszystkich lemieszach (z wyjątkiem korpusów SC)

Mod. NX10E										
	Nr		mm	KM	kW	cm	cm	cm	cm	kg
<b>BIVOMERY – MECHANICZNA REGULACJA ROZSTAWU W DWÓCH POZYCJACH – PŁUG DWUSKIBOWY</b>										
NX10E/2L	2	EL5R/A	120 • 80 boczne wzmocnienie	65–85	48–63	100	76–87	20–30	82	520
<b>TRÓJSKIBOWY – MECHANICZNA REGULACJA ROZSTAWU W DWÓCH POZYCJACH</b>										
NX10E/3TL	3 (2+1)	EL5R/A	120 • 80 boczne wzmocnienie	85-115	63-85	100	114-130	20–30	82	680
NX10E/3	3	EL5R/A	120 • 80 boczne wzmocnienie	85-115	63-85	90	114-130	20–30	82	670
<b>CZTEROSKIBOWY – MECHANICZNA REGULACJA ROZSTAWU W DWÓCH POZYCJACH</b>										
NX10E/4T	4 (3+1)	EL5R/A	120 • 80 boczne wzmocnienie	95-115	70-85	90	150-175	20–30	82	850

KORPUSY NA ŻYCZENIE – OPCJONALNE KORPUSY							
	EL5	EL6R	CL6R	CN6	ELS6R	CN6P	SC5.5
Dwuskibowy – 2 skiby	✓	✓	✓	✓	✓	✓	✓
Trójskibowy - 3 skiby	✓	✓	✓	✓	✓	✓	✓
Czteroskibowy – 4 skiby	✓	✓	✓	x	✓	x	✓



Wzmocniona rama o konstrukcji kratowej Wzmocniona rama o strukturze kratowej

Szerokość robocza regulowana w dwóch pozycjach  
Mechaniczna regulacja szerokości pracy w dwóch krokach

Regulowany przedpłuźek (na życzenie)  
Regulowany przedpłuźek (opcjonalnie)

Śruba zabezpieczająca na ścinanie  
System zabezpieczeń ze śrubą ścinaną

Głowica z zaczepem trójpunktowym II kat. i osią na łożyskach stożkowych  
Zaczep trójpunktowy II kat. Głowica z osią na łożyskach stożkowych

Regulacja pierwszego korpusu śrubą  
Regulacja pierwszego korpusu za pomocą śruby

Składana stopka podpierająca  
Składana podpórka

Tylne koło gębokości z amortyzatorem hydraulicznym (opcjonalnie)  
Tylne koło gębokości z amortyzacją hydrauliczną (na życzenie)

**Mod. NX 10E/3**

## Elementy robocze // Lemiesze robocze



	Głębokość robocza	Waga pary
CN6P	30-35	140 kg.



Mod.	Głębokość robocza	Waga pary
EL5R	20-30	110 kg.
EL6R	25-35	115 kg.

Standardowy korpus z odkładnicą z polietylenu i dłutem na wierzchu, odpowiedni do gleb koloidalnych. Dłuto pokryte węglikiem spiekany w standardzie.

Dno elicoidalne, idealne do wilgotnych i piaszczystych gleb. Dłuto z powłoką z węgla spiekane w standardzie.



Mod.	Głębokość robocza	Waga każdej pary
CL6R	25-35	115 kg.
CN6	30-35	140 kg.



Mod.	Głębokość robocza	Waga każdej pary
ELS6R	25-35	115 kg.

Dno standardowe z cylindryczną odkładnicą i dłutem, odpowiednie do lekkich i średnio-ciężkich gleb, także wilgotnych. Doskonale kruszy i przewraca ziemię. Dłuto pokryte węglikiem spiekany w standardzie.

Dno taśmowe z dłutem. Charakteryzuje się niskim oporem, polecane do wilgotnych, średnio-ciężkich lub gliniastych gleb. Doskonale kruszy i przewraca ziemię. Dłuto pokryte węglikiem spiekany w standardzie.



Mod.	Głębokość robocza	Waga każdej pary
SC5.5	27-32	140 kg.

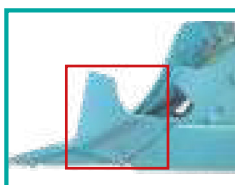
## Akcesoria // Opcje



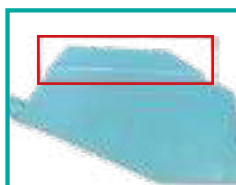
Przedpłużek cylindryczny



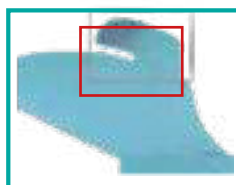
Przedpłużek do kukurydzy



Dolne talerze tnące



Górne skrzydło

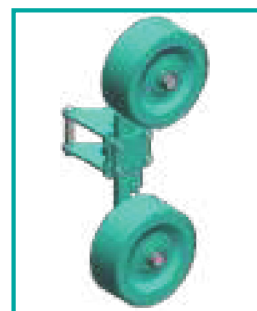


Deflektor Baffle

Dno z dłutem i odkładnicą, przeznaczone do ciężkich gleb z kamieniami i skałami.



Odwracalne koło gumowe do regulacji głębokości pracy z tyłu



Podwójne żelazne koło do kontroli głębokości

PARTNERZY:



Dane dotyczące wagi i parametrów pracy przedstawione w tej ulotce mają charakter wyłącznie informacyjny i nie stanowią zobowiązania.



Dystrybucja: Aurox Forestry Machinery  
tel: +48 724 655 355  
kontakt@auroxmachinery.pl  
<https://auroxmachinery.pl>



**NARDI**

IMPLEMENTS FOR PROFESSIONAL FARMING