

Serrrat

FX+
FIXE TOP 550+
POLSER SEKURLAST



Wytrzymały mulcer leśny do ciągników o mocy od 150 do 230KM.

Nadaje się do usuwania zarośli, rekultywacji gruntów, konserwacji i odtwarzania nasypów, pielęgnacji terenów pod liniami energetycznymi, utrzymania dróg leśnych, linii przeciwpożarowych itp.

Rotor w wersji leśnej z wahliwymi młotami o kształcie trapezowym lub zębami stałymi z węgla spiekanego (widia)

Skrzynia biegów jest odsunięta względem rotora, aby zmniejszyć kąt pochylenia przekładni.

Zawiera rotor POLSER+ o średnicy 550 mm.

CHARAKTERYSTYKA

- Podwozie z blachy stalowej o grubości 10 mm.
- Rotor POLSER + o średnicy 550 mm.
- Przekładnia z wolnym kołem w zestawie.
- 2 x 3 XPC boczne przekładnie pasowe.
- Obrotowe, kute młoty leśne SERRAT lub zęby stałe z końcówką wolframową lub ostrzami DRR.
- Podpory wirnika łożyskowego ze stali.
- Łożyska oscylacyjne podwójnego rzędu rolek.
- Przednia kurtyna ochronna.
- WOM 1.000 obr./min.
- Przeciwłoty stalowe.
- Przednie ślizgacze.

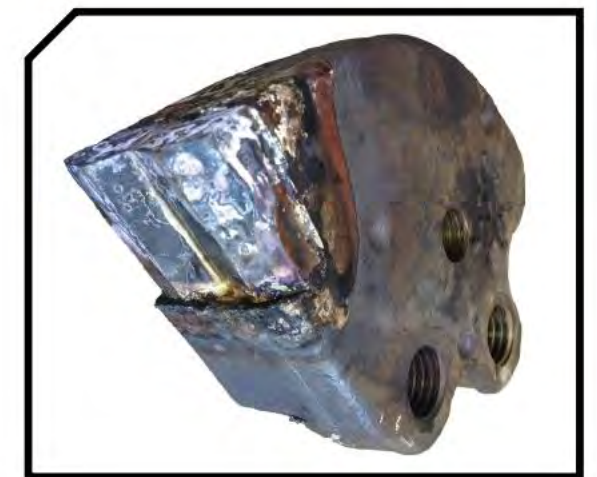
- Tylna pokrywa hydrauliczna.
- Systemowe zabezpieczenie w rotorze zapobiegające wciąganiu niepożądanych obiektów.
- Kompaktowa pokrywa napędu.
- Hydrauliczna rama pchająca.
- Wzmocnione zęby ramy pchającej.
- Model zbudowany zgodnie z normami WE.
- Wskaźniki bezpieczeństwa widoczne dla personelu.



Kompaktowa osłona napędu



System FIXE TOP



MODEL	mm	KW-HP	16	50	26	1865	2 x 3 XPC	N° BELTS TYPE	Diagram Dimensions					
									A mm	A in	B mm	B in	C mm	C in
T-2000	2000	112 - 150 172 - 230	16	50	26	1865	2 x 3 XPC	2345	92"	1690	67"	1395	55"	1000
T-2300	2300	119 - 160 172 - 230	20	58	30	2065	2 x 3 XPC	2645	92"	1690	67"	1395	55"	1000
T-2500	2500	134 - 180 172 - 230	20	60	32	2265	2 x 3 XPC	2845	92"	1690	67"	1395	55"	1000

OPCJE



DRR



Hidrahelpe



Smarowanie centralne

Serrrat

