



Mulcer offsetowy o dużym zasięgu, wielozadaniowy, do prac na miedzach rolnych, brzegach, autostradach, kanałach, drogach i innych terenach robót publicznych, do ciągników o mocy od 70 do 120 KM. Zawiera system bezpieczeństwa dzięki zaworowi umieszczonemu w cylindrze podnoszenia. Posiada tylną osłonę z dwoma pozycjami. Kąt +90° / -65°. Rotor POLSER o średnicy 450 mm z młotem o dużej krawędzi.

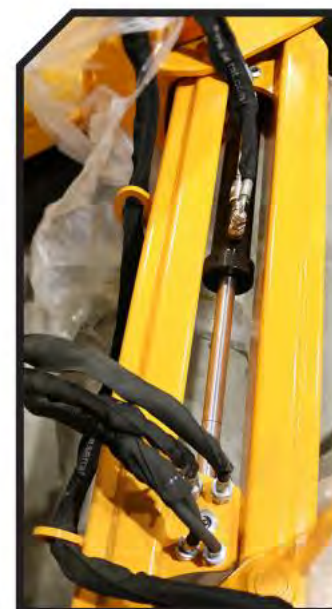
CHARAKTERYSTYKA

- Podwozie z odpornej na zużycie blachy stalowej o grubości 8 mm.
- Rotor POLSER o średnicy 450 mm.
- Skrzynia biegów SERRAT do 120 KM.
- Boczne przekładnie pasowe XPC.
- System GIROSTOP.
- Młoty z gwarancją na złamanie.
- Tylny wał o regulowanej wysokości \varnothing 180 mm.
- WOM 750 obr./min.
- Łożyska o dużej prędkości i wytrzymałości.
- Przednia kurtyna ochronna
- Przednie ślizgacze.
- Podwójne łożysko na tylnym wałku.
- Kąt +90°/-50°.
- Mulcer z hydraulicznym przesunięciem bocznym.

- Podpory wirnika łożyskowego ze stali.
- Tylna maska mechaniczna (2 pozycje).
- 3-punktowy zaczep - kat. 2 i 3.
- Zawór bezpieczeństwa.
- Model zbudowany zgodnie z normami WE.
- Wskaźniki bezpieczeństwa widoczne dla personelu.



Przesunięcie hydrauliczne



systemowe zabezpieczenie w rotorze, zapobiegające wciąganiu niepożądanych obiektów



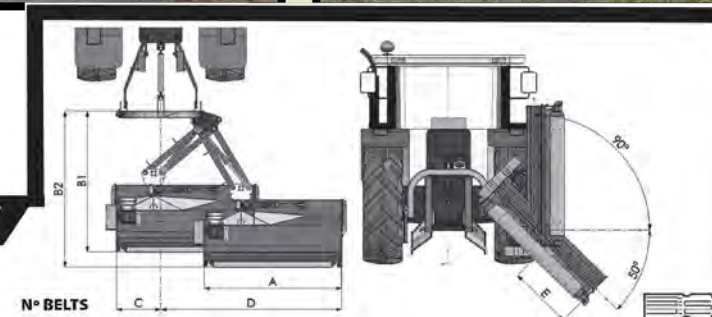
Angulacja:
+90°






-65°

OPCJE



Węzeł homokinetyczny



MODEL						N° BELTS TYPE	DIMENSIONS					750
							A	B1	B2	C	D	
	mm	KW-HP					mm-in	mm-in	mm-in	mm-in	mm-in	
T-1600	1600	51 - 70	12	24	810	3 XPC	1600 - 63"	1975 - 78"	2290 - 90"	820 - 32"	2080 - 82"	750
T-1800	1800	88 - 120	16	28	855	3 XPC	1800 - 71"	1975 - 78"	2290 - 90"	820 - 32"	2080 - 82"	750
T-2000	2000	59 - 80	16	32	890	3 XPC	2000 - 79"	1975 - 78"	2290 - 90"	820 - 32"	2080 - 82"	750
T-2300	2300	88 - 120	20	40	950	3 XPC	2300 - 91"	1975 - 78"	2290 - 90"	820 - 32"	2080 - 82"	750